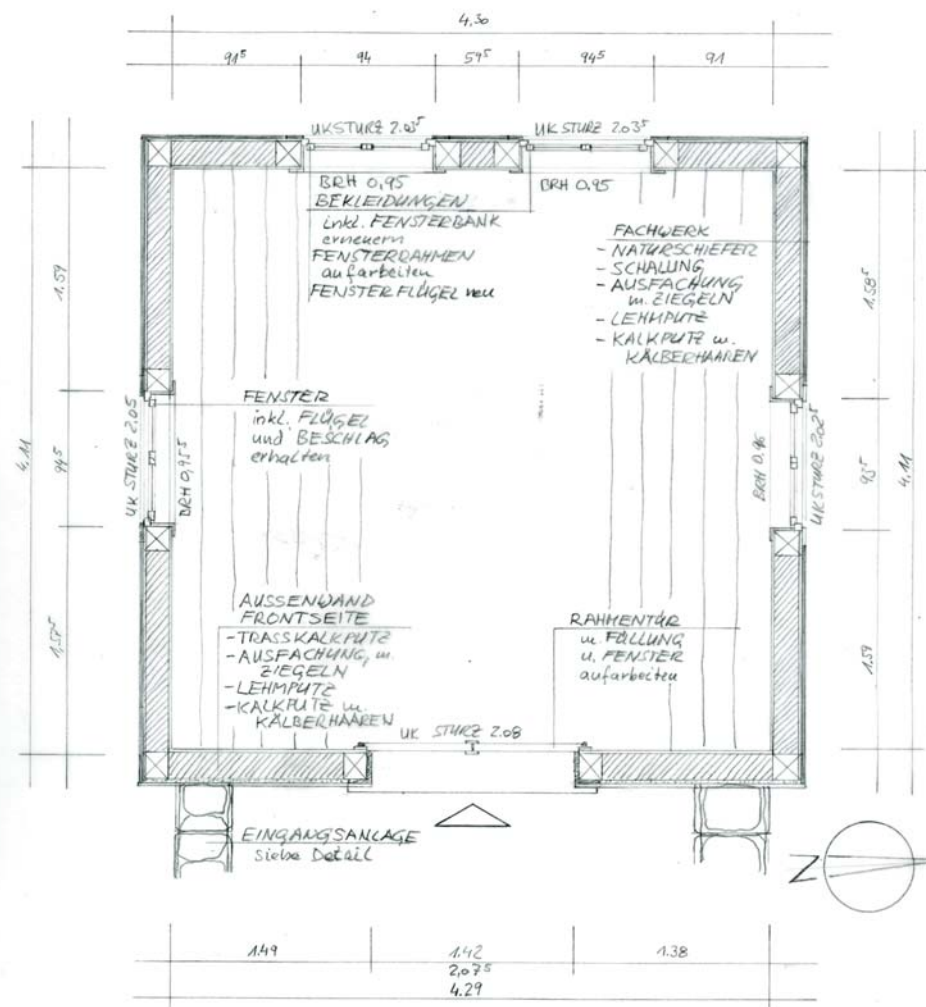
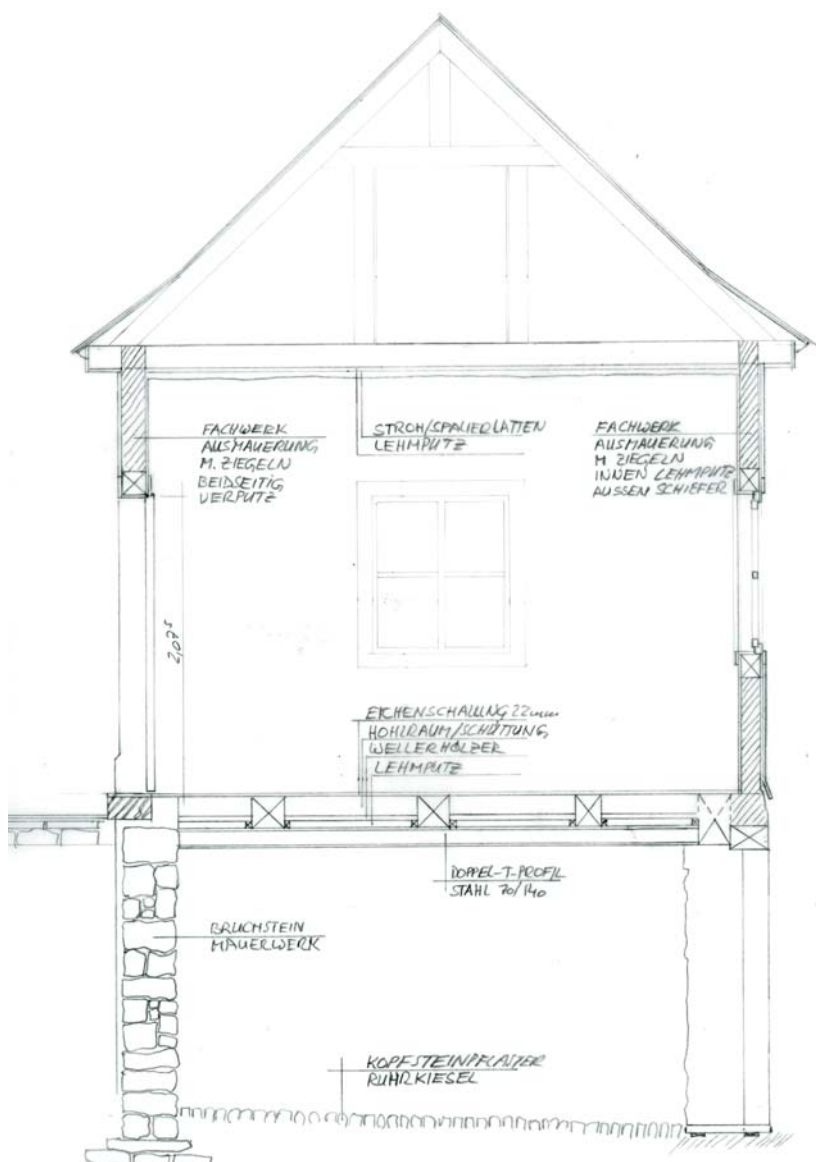


# Sanierung der historischen Gartenhäuser in Alt-Arnsberg

## "Gartenhaus der Armen Schulwestern"



<b>Bauvorhaben</b>	<b>Sanierung der historischen Gartenhäuser in Alt-Arnberg "Gartenhaus der Armen Schulschwestern"</b>
<b>Bauherr</b>	<b>Stadt Arnberg</b>
<b>Baudurchführung</b>	<b>Architekturbüro Sven Meißner, Grafenstraße 53, 59821 Arnberg in Kooperation mit Untere Denkmalbehörde, Herr Herbrich Immobilien Service, Herr Heßke Grünflächen-Management, Frau Nawrath-Dame</b>
<b>Unterstützung</b>	<b>Landschaftsverband Westfalen-Lippe, Münster Handwerkskammer Süd-Westfalen Ministerium für Bauen und Verkehr des Landes Nordrhein-Westfalen Stiftung "Lebendige Stadt"</b>
<b>Historie</b>	In der Zeit von 1822 bis 1830 für die preußischen Beamten als Gartenhaus in dem Garten des Wohnhauses Königstraße 28 (heute 36) errichtet. Heute mit den umliegenden Freiflächen im Eigentum der Stadt Arnberg. Seit 1983 steht das Gebäude unter Denkmalschutz. Kennzeichnend ist der rechteckige Grundriss und das klassizistische Gesamterscheinungsbild. Als Fachwerkgebäude errichtet, mit dreiseitiger Fassadenverschieferung und einer Akzentuierung der Eingangsfassade mit Putz.



#### Maßnahmenkatalog

- |                          |  |
|--------------------------|--|
| <b>1.0 Dach</b>          | <ul style="list-style-type: none"> <li>○ Schiefer (Altdeutsche Einfachdeckung) ist gut erhalten und wird nur teilweise ausgebessert</li> </ul>   |
| <b>2.0 Wände</b>         | <ul style="list-style-type: none"> <li>○ Wandflächen Beschichtungen/ Tapete vorsichtig entfernen und auf Altbemalungen untersuchen, <b>(innen und außen)</b> historische Befunde sichern</li> <li>○ Fachwerkhölzer, umfangreich geschädigte Teile ersetzen</li> <li>○ Lehmputz ausbessern</li> <li>○ Oberputz (Kalkputz mit Kälberhaaren) neu aufbringen</li> <li>○ Wischfester Kalkanstrich</li> <li>○ Schieferflächen müssen aufgrund großer Fehlstellen erneuert werden (Altdeutsche Einfachdeckung)</li> </ul> |
| <b>3.0 Eingangstür</b>   | <ul style="list-style-type: none"> <li>○ Doppelflügelige Rahmentür mit Füllung und Fensterausschnitt kann inkl. Bekleidung aufgearbeitet werden</li> </ul>   |
| <b>4.0 Fenster</b>       | <ul style="list-style-type: none"> <li>○ ein Sprossenfenster wurde mit Flügelrahmen und Beschlägen wieder aufgearbeitet<br/>Bei drei Fenstern müssen die Fensterflügel und Beschläge erneuert werden</li> </ul>  |
| <b>5.0 Holzboden</b>     | <ul style="list-style-type: none"> <li>○ Bodendielen reinigen und mit Leinöl-Firniss neu versiegeln</li> </ul>   |
| <b>6.0 Außenputz</b>     | <ul style="list-style-type: none"> <li>○ Sockelputz wird wegen starker Schäden erneuert<br/>Die Putzflächen der Eingangsfront werden überarbeitet</li> </ul>   |
| <b>7.0 Eingangsstufe</b> | <ul style="list-style-type: none"> <li>○ Zwei neue Natursteinstufen werden auf einem Fundament (eine vorgelagert) errichtet</li> </ul>   |

