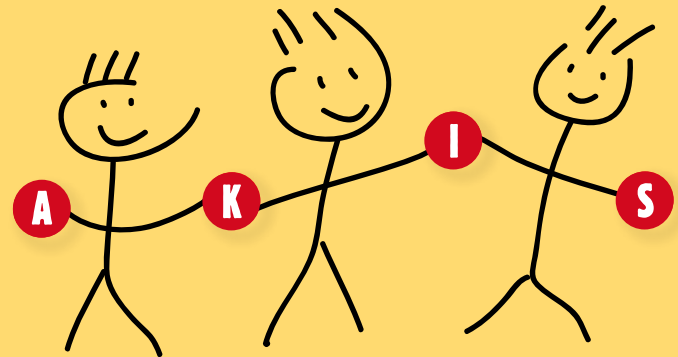


AKIS im HSK

Selbsthilfegruppen von A - Z



**Arnsberger Kontakt- und Informationsstelle für
Selbsthilfegruppen im Hochsauerlandkreis**



AKIS im HSK

Die Arnsberger Kontakt- und Informationsstelle für Selbsthilfegruppen im Hochsauerlandkreis, kurz AKIS im HSK, ist die zentrale Anlaufstelle für alle Fragen und Informationen zur Selbsthilfe und Selbstorganisation im HSK.

Die AKIS im HSK ist Ansprechpartner für

- **Selbsthilfegruppen**
- **Betroffene und Angehörige**
- **Fachleute**

Die AKIS im HSK wirbt für die Selbsthilfe, auch um gesellschaftliche Akzeptanz für ihre Anliegen zu schaffen. Sie kooperiert mit Trägern und Fachleuten des Gesundheits- und Sozialwesens.

Die AKIS im HSK fördert den Erfahrungsaustausch zwischen Gruppen und bildet Foren für Interessenvertreter der Selbsthilfe.

Die AKIS im HSK pflegt eine zentrale Informationsdatenbank zur Selbsthilfe im HSK und hält Materialien der Selbsthilfeinitiativen bereit.

Sollte Ihre Selbsthilfegruppe noch nicht erfasst sein, setzen Sie sich bitte mit der AKIS in Verbindung.

Immer für Sie da ...

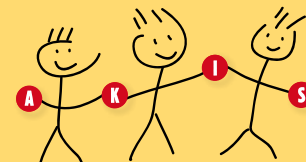
Stadt Arnsberg
Der Bürgermeister
AKIS im HSK
Bürgerzentrum Bahnhof Arnsberg
Clemens-August-Str. 116
59821 Arnsberg

Sprechzeiten:

Mo, Di 09:00 - 12:00 Uhr
Di 14:00 - 16:00 Uhr
Do 14:00 - 18:00 Uhr
und nach tel. Absprache

Kontakt:

Tel.: 02932 201-2270 | Fax 02932 201-2279
E-Mail: selbsthilfe@arnsberg.de
www.arnsberg.de



Arnsberger Kontakt- und Informationsstelle für
Selbsthilfegruppen im Hochsauerlandkreis

**Seite an Seite ...
... sozial + sachkundig !**



Selbsthilfegruppen A-Z

Die Selbsthilfelandchaft im Hochsauerlandkreis ist bunt und vielfältig.

Auf den nachfolgenden Seiten möchten wir Ihnen einen Überblick über Krankheitsbilder und Selbsthilfegruppen bzw. Gesprächskreise des Hochsauerlandkreises geben.

Bitte beachten Sie, dass die in der Broschüre aufgeführten Daten zum Beispiel durch Wechsel der Ansprechpartner*innen sowie Auflösung oder Neugründung von Gruppen unter Umständen schon bereits kurz nach dem Erscheinungsdatum nicht mehr aktuell sein können!

Sollte ein Kontakt nicht mehr aktuell oder ein von Ihnen gesuchtes Thema nicht aufgeführt sein, wenden Sie sich bitte direkt an die AKIS im HSK unter selbsthilfe@arnsberg.de oder 02932 201-2270!

<i>Atemwegserkrankungen</i>	04
<i>Behinderungen/Fehlbildungen/ Mehrfachbehinderungen</i>	04
<i>Beziehungen/Partnerschaft/Kommunikation</i>	05
<i>Endokrine, Ernährungs- und Stoffwechselerkrankungen</i>	05
<i>Hauterkrankungen</i>	06
<i>Herz-Kreislauf-Erkrankungen</i>	06
<i>Hirnschädigungen</i>	06
<i>Hör-, Seh- und Sprachbehinderungen</i>	07
<i>Infektionskrankheiten</i>	07
<i>Kindheit/Jugend/Erziehung</i>	08
<i>Krankheiten des Nervensystems</i>	10
<i>Krebserkrankungen/Tumorerkrankungen</i>	11
<i>Besondere Lebenslagen</i>	12
<i>Psychische Erkrankungen/-Probleme</i>	15
<i>Skelett, Gelenke, Muskeln, Bindegewebe</i>	18
<i>Sucht/Abhängigkeit</i>	19
<i>Verdauungsorgane und Harntrakt</i>	20
<i>Kontakt- und Beratungsstellen für Sucht, psych. Kranke und Angehörige im HSK</i>	22



Atemwegserkrankungen

Telefon

COPD Selbsthilfegruppe Atemlos Arnsberg 1	Arnsberg	Kunze, Werner	02932 4941900
COPD Selbsthilfegruppe Atemlos Arnsberg 2	Arnsberg	Landgraf, Martin	0160 5948338

Behinderungen/Fehlbildungen/Mehrfachbehinderungen

Behinderte Kinder und Angehörige Marsberg	Marsberg	Otto, Ulrike	02994 1454
Behindertensportgemeinschaft Arnsberg e.V.	Arnsberg	Palm, Heinz-Peter	02931 7390
CeBeeF Arnsberg e.V. Club Behinderter und ihrer Freunde	Arnsberg	Franke, Rita	02932 4959077
Kolumbus - Treffpunkt für junge Erwachsene und Jugendliche mit einem Handicap	Meschede	Battré, Klaudia	02964 396
Rollstuhlfahrer und Gehbehinderte	Arnsberg	Breuhahn, Claudia	02935 9699579
Rollstuhlfahrer und Schwerbehinderte Schmallenberg	Schmallenberg	Conze, Bernd	02972 1407
Selbsthilfegruppe behinderter Kinder e.V.	Brilon	Blüggel, Gaby	0162 2464215
Selbsthilfegruppe der pflegenden Angehörigen von geistig und körperlich behinderten Familienmitgliedern	Arnsberg	Franke, Rita	02932 4959077
SHG für Arm- oder Beinamputierte Arnsberg	Arnsberg	Brixner, Christina	0151 70029291

Beziehungen/Partnerschaft/Kommunikation

Ü 50 Plus - Treffen	Arnsberg	Rita Franke	02932 4959077
---------------------	----------	-------------	---------------

Endokrine, Ernährungs- und Stoffwechselerkrankungen

Adipositas - Und nun? Selbsthilfegruppe Arnsberg	Arnsberg	Hoff, Maria	0151 44245321
Adipositas Selbsthilfegruppe Brilon	Brilon	Wiese, Sarah	02962 5484
Adipositas Selbsthilfegruppe Marsberg	Marsberg	Bazzanella, Kathleen	0172 7029514
Deutsche Zöliakie Gesellschaft e.V. - SHG	HSK-West	Scholand, Beate u. Jürgen	02932 700119
Diabetes Selbsthilfegruppe Brilon (nur informell)	Brilon	Dietrich-Siebert, Sandra	02961 966100
Diabetiker Selbsthilfegruppe Typ 1	Marsberg	Willerscheidt, Rosi	02992 908449
Diabetes Typ 1	Arnsberg	Plett, Hans-Jürgen	02903 449728
Insuliner Bad Fredeburg	Schmallenberg	Dörbaum, Petra	02961 964230
Selbsthilfegruppe für Essstörungen im Sauerland	Brilon	IPSYLON e.V.	02961 52864
Selbsthilfegruppe für Typ 2 Diabetes	Marsberg	Lammers, Irmgard	02992 6056048

KONTAKT TUT GUT!



Hauterkrankungen

Telefon

Lichen sclerosus	HSK	Geppert, Doris	02932 201 2270
------------------	-----	----------------	----------------

Herz-Kreislauf-Erkrankungen

KHK - Selbsthilfegruppe Koronare Herzerkrankung	Arnsberg	v. Hagmann Heise, Elke	02931 22289
Schlaganfall Selbsthilfegruppe Hochsauerland	HSK	Steinberg, Dieter	02932 4956535
SCHAKI-Schlaganfallkinder HSK	HSK	Wenzel, Tanja	02932 895214
Borreliose Selbsthilfegruppe HSK-Oberrabach	HSK	Schulte, Monika	02971 86050

Hirnschädigungen

Angehörige Wachkoma	Brilon	Seibel, Werner	0151 61233185
---------------------	--------	----------------	---------------

Die Gruppe
hat mir sehr
geholfen,
besser damit
umzugehen!

du bist
eine/r
von uns -
komm dazu!

hier habe ich
endlich mal
wieder gelacht

Anna, 66

Hör-, Seh- und Sprachbehinderungen

Blinden- und Sehbehindertenverein Arnsberg-Sundern	Arnsberg-Sundern	Kleine-Wolter, Herbert	02931 4574
Blinden- und Sehbehindertenverein Meschede	Meschede	Borutzki, Gabriele	02932 27959
Sauerländer Hörtreff Dt. Schwerhörigenbund Arnsberg-HSK SHG für schwerhörige, CI-tragende, ertaubte Menschen	Arnsberg	Schloetmann, Cornelia	0151 72156863
Dt. Schwerhörigenbund SHG Brilon "Ohr-Ring"	Brilon	Pohlmann, Sandra	0151 56185649
Kath. Gehörlosenverein Arnsberg 1926 e.V.	Arnsberg	AKIS im HSK	02932 201 2270
Sauerländischer Gehörlosenverein Neheim-Hüsten	Arnsberg	Freda, Monika	Fax: 02932 34422
Stotterer Selbsthilfegruppe Meschede	Meschede	Struck, Susanne	02904 2376

Infektionskrankheiten

SHG Long-/Post-Covid	online	AKIS im HSK	02932 201 2270
Borreliose Selbsthilfegruppe HSK-Oberrarbach	HSK	Schulte, Monika	02971 86050

MACH EINFACH MIT!



Kindheit/Jugend/Erziehung

Telefon

Landesverband Legasthenie + Dyskalkulie NRW e.V. Arbeitskreis Arnberg	Arnsberg	Greve, Petra	0175 5207917
Landesverband Legasthenie + Dyskalkulie NRW e.V. Arbeitskreis Sundern	Sundern	Zieres, Anneke E.	02393 1498
Landesverband Legasthenie NRW e.V. - OV Arnberg	Arnsberg	Müller, Agnes	02932 33996
Pflege- und Adoptivfamilien Arnberg-Sundern - Informell, keine Gruppe	Arnsberg	Niedermeier, Martin	02931 13073
Smily Kids - Kinder aus suchtbelasteten Familien	Arnsberg	Garthe-Walloth, Michaela	0151 67738475
Samstagstreffpunkt Alleinerziehender	Arnsberg	Soika-Schypula, Petra	0171 9292170

Wenn wir uns
zusammentun,
sind wir stark.



Auch Sie können helfen ...

Deshalb bitten wir Sie, den Wert des Selbsthilfegedankens in den Hochsauerlandkreis zu tragen.

Selbsthilfe geht uns alle an!

Wenn Betroffene sich selbst helfen und ihr Wissen weitergeben wollen – da helfe ich gerne mit !

Selbsthilfe braucht Mithilfe!



**Wenn Sie die Selbsthilfe unterstützen wollen:
Spenden Sie!**

**Falls Sie eine bestimmte Gruppe unterstützen wollen,
bitten wir um eine Überweisung auf folgendes Konto:**

Bank: Sparkasse Arnsberg-Sundern

IBAN: DE16466500050000000026

BIC: WELADED1ARN

Verwendungszweck:

**Spendenkonto der AKIS - AKIS PN. 4055870 -
ggf. Name der Gruppe**

**Wir werden Ihre Spende entsprechend weiterleiten.
Auf Wunsch wird Ihnen eine Spendenquittung ausgestellt.**

Ihre AKIS im HSK

Krankheiten des Nervensystems**Telefon**

ADHS Selbsthilfegruppe Arnsberg	Arnsberg	Pijler, Rene	02932 201 2270
Alzheimergesellschaft HSK	Schmallenberg	Fuhs, Georg	02962 4428
BV ADHS Deutschland Regional-Gruppe HSK/Brilon	HSK/Brilon	Hundelshausen, Paul	02982 8559
Deutsche Parkinsonvereinigung e.V. Regionalgruppe Arnsberg	Arnsberg	Vielhaber, Wolfgang	02932 22847
Parkinson Selbsthilfegruppe Brilon Wackelkontakt	Brilon	Frigger, Hildegunde	02961 3834
Parkinson Selbsthilfegruppe Meschede	Meschede	Schlüter, Erich	02903 7122
JuPa (Junge Parkinson) Sorpesee	Sundern	Bankstahl, Christoph	02393 170071
Gesprächskreis der pflegenden Angehörigen von Demenzkranken - Netzwerk Demenz	Arnsberg	Fachstelle Zukunft Alter	02932 201 2207
MS Gesprächskreis Schmallenberg	Schmallenberg	Kriegel, Ramona	02973 6337
Multiple Sklerose Selbsthilfegruppe Arnsberg	Arnsberg	Schacht, Uwe	02932 37527
MS-Stammtisch Junge MS'ler	Bestwig	Voss, Thomas	0171 9368424
Migräne Selbsthilfegruppe Arnsberg	Arnsberg	Dr. Albersmeier, Norbert	02932 39771
Selbsthilfegruppe Restless Legs	Arnsberg	Vornweg, Hubert	02931 3500
Neurofibromatose SHG Sauerland – informell	HSK	Blome, Ulrike	0151 12733767
Pflegende Angehörige von Alzheimerpatienten	Arnsberg	Dr. med. Hanxleden	02932 9800

Krebserkrankungen/Tumorerkrankungen

Angehörigentreff Leukämie und Lymphom HSK	HSK	Erlmann, Jutta	02903 41049
Angehörigentreff von Krebspatienten	Werl	Romeo, Sabine	02921 6723709
Creactiv	Sundern	Schulte, Eva	02393 1335
MamMut "Leben mit und nach Brustkrebs"	Arnsberg	Heinze, Daniela	0157 59697599
Frauenselbsthilfe nach Krebs - Gruppe Winterberg	Winterberg	Borys, Christine	02972 977178
Leukämie-Lymphom SHG HSK (Arnsberg/Meschede)	HSK	Gottschalk, Elke	02377 5388948
Leukämie und Lymphom SHG Ruhr-Lippe e.V.	Werl	Jochheim, Bernhard	02938 2802
SHG Krebs hat viele Gesichter	Arnsberg	Pippel, Ansgar	0152 54059811
Selbsthilfegruppe Prostatakrebs	HSK	Kämpfer, Walter	0291 8383
SKM Selbsthilfegruppe Krebs Meschede	Meschede	Schlabit, Birgit	0291 82776

Gemeinschaft hilft...



Besondere Lebenslagen

Telefon

Selbsthilfegruppe der pflegenden Angehörigen von geistig und körperlich behinderten Familienmitgliedern	Arnsberg	Franke, Rita	02932 4959077
AGUS – Angehörige um Suizid (2 Gruppen)	Arnsberg Soest	Lang, Bettina Finger, Isabel	0171 2886073 0160 2358910
Gesprächskreis für Gewaltopfer (Männer und Frauen)	Arnsberg	Brinkmann, Ralf	0176 23830631
Gewaltopferhilfe DIREKT Soest e.V. (HSK in Gründung)	HSK	Kersting, Albrecht	0171 9034490
BDO – Selbsthilfegruppe für Organtransplantierte	HSK	Krause, René	02921 5901442



mach

einfach

mit!

Seite an Seite :::: sozial + sachkundig !

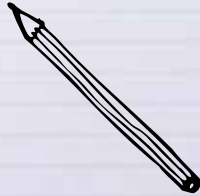


Besondere Lebenslagen

Sommerland Trauergruppe für Kinder (Diakonie)	Arnsberg/ Bad Sassendorf	Röper, Amy	02921 3620-143
Seelenbeben – Trauergruppe für Kinder	Winterberg	Hermann, Helga	0178 8507937
Trauer Oase	Meschede	Wiese, Anita	0291 9021158
Trauergesprächskreis nach Fehlgeburt, Totgeburt oder kurzer Lebenszeit des Kindes der Schwangerschaftsberatungsstelle Meschede	Meschede	Kloppenburg, Angela	02932 9393420
Sexuelle Gewalt/Missbrauch	HSK	Michael, Tatjana	0152 25482358



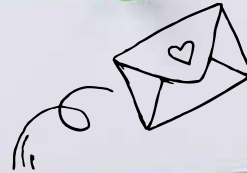
Selbsthilfe
Donnerstag
18.00 Uhr



selbsthilfe
@
arnsberg.de

einfach mal
anrufen!

Reden
tut gut ...



Psychische Erkrankungen/-Probleme

Betroffengesprächskreis für Menschen mit psychischen Problemen	Brilon	IPSYLON e.V.	02961 52864
Angststörungen	Meschede	AKIS im HSK	02932 201 2270
Angehörigengruppe psychisch Kranker im Förderkreis psychische Gesundheit e.V.	Arnsberg	Förderkreis Psychische Gesundheit e.V.	02932 931180
Betroffenen-Gruppe des Förderkreises psych. Gesundheit e.V.	Arnsberg	Förderkreis Psychische Gesundheit e.V.	02932 931180
Borderline Selbsthilfegruppe HSK	Arnsberg	Klauke, Rolf	02903 7516
Borderline Angehörigen-Dialog	Arnsberg	Tiedt, Marcus (17:30-19:00)	0151 46627014
Depression und Musik Winterberg – One more light	Winterberg	Winter, Birgit	0179 3461098
Depression – SHG "You'll never walk alone"	Winterberg-Siedlinghausen	Van der Biest, Dennis	02981 3065
Montagsklub Angehörige Depression/Alkoholsucht	Winterberg-Siedlinghausen	Van der Biest, Elke	02981 3065
Gesprächsrunde „Depression bewältigen“	Meschede	Melanie Pötter Diakonie Ruhr-Hellweg	0291 2900 171
Gesprächskreis Depression	Arnsberg	Förderkreis Psychische Gesundheit e.V.	02932 931180
Gesprächskreis für Menschen mit psych. Problemen	Winterberg	Sozialwerk St. Georg	02981 928580
Gesprächskreis Depression im Pluspunkt	Brilon	Börger-Kops, Myrette Sozialwerk St. Georg	02961 743459

Psychische Erkrankungen/-Probleme

Telefon

Gesprächskreis für Betroffene	Marsberg	Gerstmann, Erika LWL-Wohnverbund	02992 601 4735
Gesprächsgruppe für Frauen mit Depressionen im Förderkreis psychische Gesundheit e.V.	Arnsberg	Förderkreis Psychische Gesundheit e.V.	02932 931180
Gesprächsgruppe für Frauen mit psychosozialen Problemen und Vereinsamungstendenzen	Brilon	Kramer, Margret IPSYLON e.V.	02961 52864
Gesprächsgruppe für Männer mit psychosozialen Problemen und Vereinsamungstendenzen	Brilon	IPSYLON e.V.	02961 52864
Gesprächsgruppe für Psychoseerfahrene im Förderkreis psychische Gesundheit e.V.	Arnsberg	Förderkreis Psychische Gesundheit e.V.	02932 931180
Gesprächskreis Umgang mit Angststörungen im Förderkreis Psychische Gesundheit e.V.	Arnsberg	Förderkreis Psychische Gesundheit e.V.	02932 931180
Gewaltopferhilfe DIREKT Soest e.V.	HSK	Kersting, Albrecht	0171 9034490
Mescheder Treff	Meschede	Sommer, Marina	0291 9085119
„Mittwochstreff“ für Menschen mit psychischen Problemen	Brilon	IPSYLON e.V.	02961 52864
Psychose-Seminar	Brilon	IPSYLON e.V.	02961 52864



Psychische Erkrankungen/-Probleme

Selbsthilfegruppe Depression	Brilon	Zeyen, Andreas	0175 4583034
Stabilisierungsgruppe für psych. Erkrankte nach Krise bzw. Klinikaufenthalt	Meschede	Melanie Pötter Diakonie Ruhr-Hellweg	0291 2900 171
Triolog-Seminar für Menschen mit psych. Erkrankungen, Angehörige und Professionelle	Schmallenberg	Diakonie Ruhr-Hellweg	02972 47757
Zwangserkrankte des Förderkreises psychische Gesundheit e.V.	Arnsberg	Pröpfer, Waltraud	02932 82214



Skelett, Gelenke, Muskeln, Bindegewebe**Telefon**

Borreliose Selbsthilfegruppe HSK-Oberrarbach	HSK	Schulte, Monika	02971 86050
Osteoporose Gruppe Arnsberg	Arnsberg	Bogon, Rita	02937 1754
Deutsche Rheuma-Liga NRW e.V. AG Abg-Sund.	Arnsberg-Sundern	Geschäftsstelle	02932 639944
Deutsche Rheuma-Liga NRW e.V. AG Olsberg	Olsberg	Dietrich, Markus	02961 529232
Deutsche Vereinigung Morbus Bechterew e.V. Gruppe Arnsberg	Arnsberg	Paclik, Beate	02933 5823
Deutsche Rheuma-Liga NRW e.V. AG Marsberg	Marsberg	Dt. Rheuma-Liga	0201 82797 786
Deutsche Rheuma-Liga NRW e.V. AG Meschede	Meschede	Habitzki-Fipper, Brigitte	0291 4884
Deutsche Vereinigung Morbus Bechterew e.V. Gruppe Neheim	Arnsberg	Griechen, Karin	02932 8995860
Fibromyalgie Selbsthilfegruppe Arnsberg	Arnsberg	Brüggemann, Heidi	02937 6563
Fibromyalgie-Liga Deutschland e.V. Gruppe Schmalleberg	Schmalleberg	Jäger, Monika	02974 833607
Selbsthilfegruppe Rheumatischer Formenkreis	Arnsberg	Höckel, Klaus (ab 18:00 Uhr)	02932 29868
Treffpunkt Kinderrheuma HSK	HSK	Peetz-Fuhse, Beate Fuhse, Dr. Jürgen	02972 921757
DVMB (Morbus Bechterew) Ortsgruppe Schmalleberg	Schmalleberg	AKIS im HSK	02932 201 2270

Sucht/Abhängigkeit

Al-Anon Gruppe Arnsberg	Arnsberg	Bettina	0176 38575148
Al-Anon Gruppe Müschede	Arnsberg	Gerda	02933 785061
Al-Anon Gruppe Neheim	Arnsberg	Ute	02932 1342
Anonyme Alkoholiker Marsberg	Marsberg	Josef	02992 1299
Anonyme Alkoholiker Meschede (2 Gruppen)	Meschede	Reinhold Bernhard	0291 1527 02902 4351
Anonyme Alkoholiker Müschede	Arnsberg	Michael	02932 4957954
Anonyme Alkoholiker Sundern	Sundern	Franz-Josef	02933 5137
Freundeskreis für Suchtkrankenhilfe Marsberg e.V.	Marsberg	Gerlach, Norbert	02992 1438
Junger Kreuzbund	Meschede	Sträter, Huberta	02971 86093
Kreuzbund Brilon	Brilon	Bunse, Yvonne	02961 962166
Kreuzbund e.V. Gruppe Arnsberg 1	Arnsberg	Schmelter, Bastian	02932 528894
Kreuzbund e.V. Gruppe Arnsberg 2	Arnsberg	Frey, Erwin	02931 15434
Kreuzbund Frauengesprächskreis HSK	HSK	Kemmerling, Irmgard	02991 1253
Kreuzbund Meschede	Meschede	Kersting, Franz-Josef	0291 3924
Kreuzbund Meschede II	Meschede neu ab 1.2023:	Steinke, Udo Beckmann, Markus	02903 852575 0175 5987222
Kreuzbund Schmalleberg	Schmalleberg	Philipps, Simon	0160 4170193
Kreuzbund Winterberg	Winterberg	Emonts, Dieter	02984 908237

Sucht/Abhängigkeit

Telefon

Gesprächskreis (illegale Drogen) für Betroffene und Angehörige im Pluspunkt	Brilon	Heiduk, Alexander Sozialwerk St. Georg	02961 743459
Gesprächskreis für Menschen mit Abhängigkeitserkrankung (Alkohol) im Pluspunkt	Brilon	Borger-Kops, Myrette Sozialwerk St. Georg	02961 743459
SHG Rauchfrei	Arnsberg	AKIS im HSK	02932 201 2270
Smily Kids – Kinder aus suchtbelasteten Familien	Arnsberg	Garthe-Walloth, Michaela	0151 67738475
Montagsklub Angehörige Depression/Alkoholsucht	Winterberg-Siedlinghausen	Van der Biest, Elke	02981 3065
JES Marsberg	Marsberg	AKIS im HSK	02932 201 2270
Gesprächskreis Eltern drogenabhängiger Kinder	Arnsberg/HSK	AKIS im HSK	02932 201 2270

Verdauungsorgane und Harntrakt

Darm-Alarm	Arnsberg/HSK	Stahlschmidt, Ingo	0176 23966032
SoMA e.V. (Anorektale Fehlbildungen)	HSK	Lemli, Annette	02935 805510
Selbsthilfegruppe Künstliche Niere HSK	HSK	Neutzler, Peter	0171 6980684

Weitere interessante Informationen rund um Selbsthilfe und andere Themen aus dem Gesundheits- und Sozialwesen finden Sie auch in dem alle zwei Monate erscheinenden **Newsletter „SelbsthilfeNews Hochsauerland“**.

Kostenlos und bequem per Mails ins Haus, einfach anmelden unter: **www.selbsthilfe-news.de** (Region „Hochsauerlandkreis“ auswählen, registrieren, Anmeldung bestätigen, fertig.)



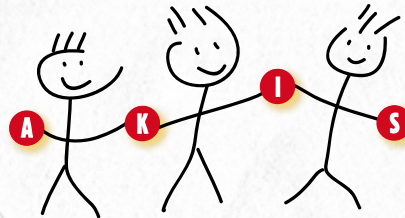
**Wir informieren Sie
regelmäßig zu den
folgenden Themen:**

- Aktuelles aus der Selbsthilfe
- Projekte und Erfahrungen
- Neue Selbsthilfegruppen
- Workshops und Seminare



**HSK
Selbsthilfe News**

Regelmäßige Newsletter
mit Informationen aus der Region
für die Region >> www.selbsthilfe-news.de



jetzt anmelden!

+++ Termine +++ Aktuelles +++ Projekte +++ Erfahrungen

Kontakt- und Beratungsstellen für psychisch Erkrankte

Förderkreis



Psychische Gesundheit Arnsberg e.V.

Förderkreis Psychische Gesundheit e.V.

Goethestraße 19

59755 Arnsberg

Tel.: 02932 931180 | Fax 02932 445800

E-Mail: info@fpg-arnsberg.de

www.fpg-arnsberg.de



IPSYLON - Initiativkreis psychosozialer Hilfen e.V.

Scharfenberger Hof 6

59929 Brilon

Tel.: 02961 52864 | Fax: 02961 908461

E-Mail: IPSYLON-eV@t-online.de

www.ipsylon-brilon.de

**Kontakt- und Beratungsstelle für
psychisch Erkrankte Diakonie Ruhr-Hellweg**



Meschede

Schützenstr. 10

59872 Meschede

Tel.: 0291 2900-171 | Fax: 0291 2900-176

E-Mail: bw-meschede@diakonie-ruhr-hellweg.de

www.diakonie-ruhr-hellweg.de

Schmallenberg

Weststraße 50

57392 Schmallenberg

Tel.: 02972 47757 | Fax: 02972 47758

E-Mail: kub-schmallenberg@diakonie-ruhr-hellweg.de

www.diakonie-ruhr-hellweg.de

Kontakt- und Beratungsstellen für psychisch Erkrankte / Suchtberatungsstellen



Für die Menschen.
Für Westfalen-Lippe.

Kontakt- und Beratungsstelle des LWL-Wohnverbundes Marsberg

Hauptstraße 64

34431 Marsberg

Tel.: 02992 601-4735 | Fax: 02992 601-4564

E-Mail: kub-lwl-wv.marsberg@wkp-lwl.org

www.lwl.org



Stadt Arnsberg - Wendepunkt -

Psychosoziale Beratung & Behandlung

Dicke Hecke 40 | 59755 Arnsberg

Tel.: 02932 201-2008 (Verwaltung Wendepunkt)

Fax: 02932 201-772208

E-Mail: wendepunkt@arnsberg.de

www.arnsberg.de/wendepunkt



Kontakt- und Beratungsstelle für psychisch Kranke Sozialwerk St. Georg e.V.

Poststraße 3

59955 Winterberg

Tel.: 02981 928580

E-Mail: BeWo-Winterberg@sozialwerk-st-georg.de

www.sozialwerk-st-georg.de



Caritas Suchtberatungsstelle Brilon

Scharfenberger Str. 19

59929 Brilon

Tel.: 02961 7799770 | Fax: 02961 52209

E-Mail: psbb.brilon@caritas-brilon.de

www.caritas-brilon.de

Caritas Suchtberatungsstelle Meschede

Steinstr. 12

59872 Meschede

Tel.: 0291 99970 | Fax: 0291 999713

E-Mail: psbb.brilon@caritas-brilon.de

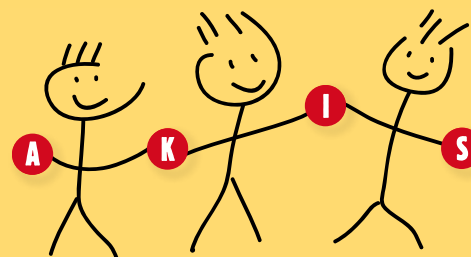
AKIS im HSK

Gefördert von der

SELBSTHILFEFÖRDERUNG



Selbsthilfe-
Gemeinschaft macht
stark!



**Arnsberger Kontakt- und Informationsstelle für
Selbsthilfegruppen im Hochsauerlandkreis**

Herausgeber
Stadt Arnsberg – Der Bürgermeister

AKIS im HSK

Arnsberger Kontakt- und Informationsstelle für
Selbsthilfegruppen im Hochsauerlandkreis



Clemens-August-Str. 116
59821 Arnsberg

Tel.: 02932 201 2270

E-Mail: selbsthilfe@arnsberg.de
www.arnsberg.de