

So erreichen Sie uns:

Terminvereinbarung und weitere Anfragen:

Stadt Arnsberg

Engagementförderung | Bürgerzentren
Clemens-August-Straße 118
59821 Arnsberg

Nicole Fuller

☎ 02932 201-2281

✉ n.fuller@arnsberg.de



seniorTrainerin

Erfahrungswissen für Initiativen

Unsere Projektbeteiligten:

- **Engagierte Bürger:innen mit Erfahrungen im Bereich „Personalmanagement“ und „Ausbildung“**
- **Jobcenter der Stadt Arnsberg -Fallmanagement-**
- **Engagementförderung Bürgerzentren**



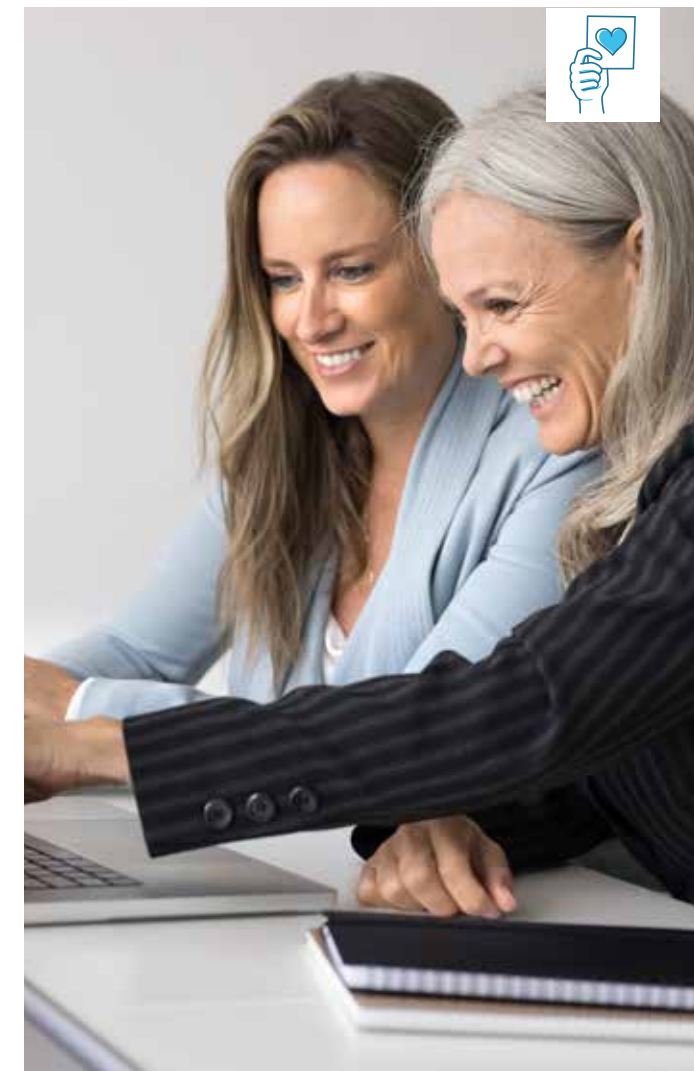
Stadt Arnsberg

Engagementförderung | Bürgerzentren
Clemens-August-Straße 118
59821 Arnsberg

Isabel Bommernann

☎ 02932 201-1402

✉ efa@arnsberg.de



JOBLOTSE

Unterstützung von Jugendlichen und jungen Erwachsenen beim Einstieg ins Berufsleben



Unser Projekt-Gedanke

Projektgründer seniorTrainer Willi Linn hatte die Vision, Unterstützung bei der Überwindung von Barrieren auf dem Weg ins Berufsleben für Jugendliche und junge Erwachsene zu bieten.

Barrieren sind:

- Fehlende Schlüsselkompetenzen
- Verhaltensauffälligkeiten
- Familiäre Konflikte
- Perspektiv- und Orientierungslosigkeit
- Strukturlosigkeit
- Antriebslosigkeit
- Selbstüberschätzung
- Verschuldung
- Drogenkonsum

Unser Projektablauf

- Benennung von um Unterstützung suchenden jungen Menschen durch das Jobcenter Arnsberg
- Übernahme von Fällen durch Engagierte mit Erfahrungen im Bereich „Personal“ oder „Ausbildung“
- Gemeinsames Gespräch mit den jungen Menschen, JobLotsen und Jobcenter Arnsberg
- Festlegung eines Hilfeplanes
- Unterstützung/Coaching des jungen Menschen
- nach ca. 8 Wochen Überprüfung der Hilfemaßnahmen
- Auswertungsgespräch bei Ende der Maßnahme

Was soll geleistet werden?



- Persönlicher Beziehungsaufbau mit Vertrauensverhältnis
- Sichtung und Stärkung der persönlichen Kompetenzen und Erörterung der notwendigen Veränderungen
- Persönliches Coaching, Hilfe zur Veränderung leisten
- Kontaktaufnahme zu Ausbildungs- oder Arbeitsplatzstellen anbietenden Kooperationspartner:innen
- Begleitung bei den ersten Schritten in ein selbstständiges Arbeitsleben
- Reflektion der Veränderungen
- Integration im Ausbildungs- oder Arbeitsmarkt



Unser Projekt-Ziel

- Eine realistische Zukunftsperspektive erarbeiten
- Den jungen Menschen in die Lage versetzen seine schulische oder berufliche Zukunft selbstständig anzugehen
- Bestehende Vermittlungshemmnisse/ Barrieren abbauen



Unsere Zielgruppe

Jugendliche/junge Menschen die im Bezug von Leistungen durch das Jobcenter der Stadt Arnsberg stehen und die sich auf freiwilliger Basis unterstützen lassen möchten.

