




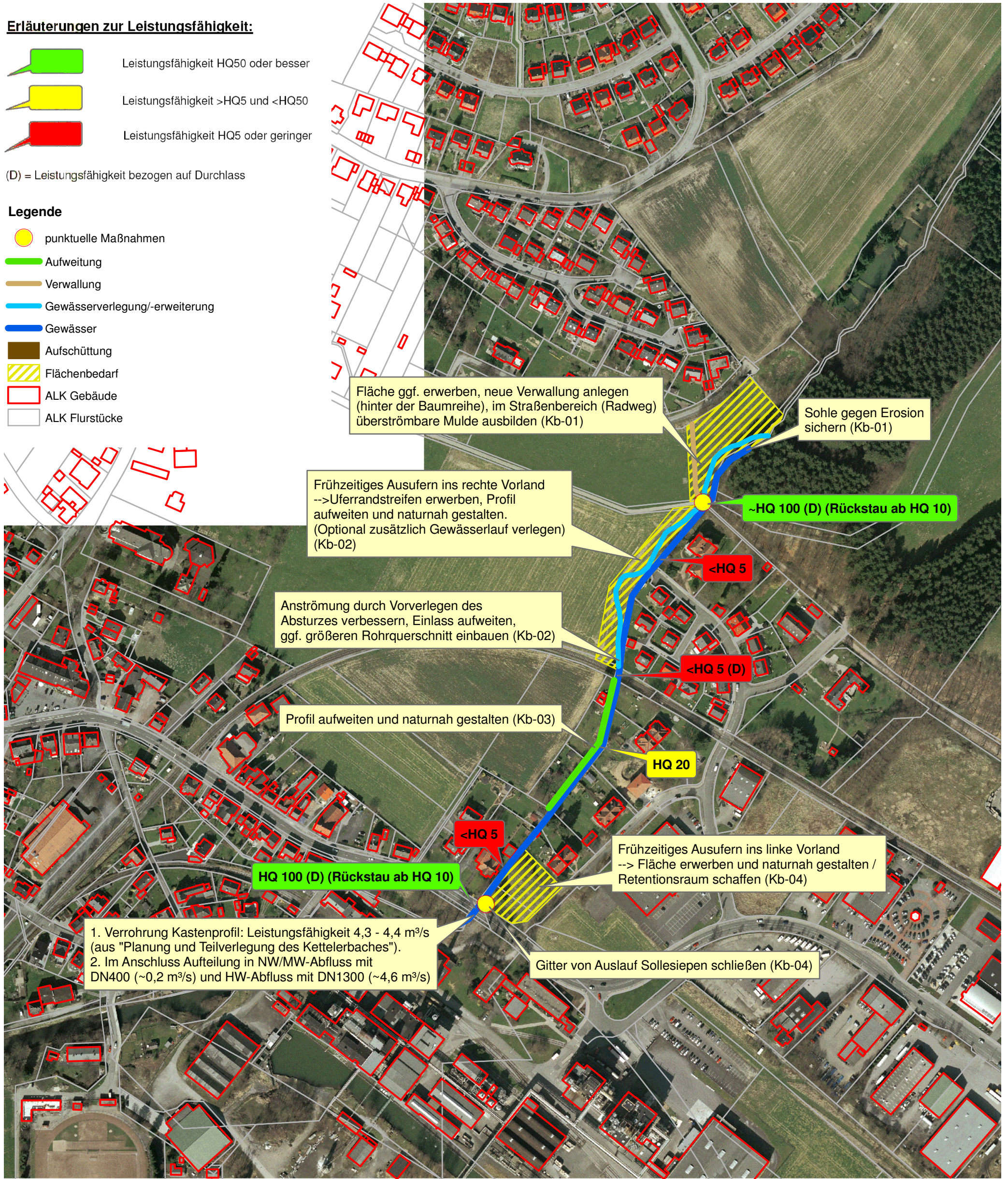
### Erläuterungen zur Leistungsfähigkeit:

-  Leistungsfähigkeit HQ50 oder besser
-  Leistungsfähigkeit >HQ5 und <HQ50
-  Leistungsfähigkeit HQ5 oder geringer

(D) = Leistungsfähigkeit bezogen auf Durchlass

### Legende

-  punktuelle Maßnahmen
-  Aufweitung
-  Verwallung
-  Gewässerverlegung/-erweiterung
-  Gewässer
-  Aufschüttung
-  Flächenbedarf
-  ALK Gebäude
-  ALK Flurstücke



Fläche ggf. erwerben, neue Verwallung anlegen (hinter der Baumreihe), im Straßenbereich (Radweg) überströmbare Mulde ausbilden (Kb-01)

Sohle gegen Erosion sichern (Kb-01)

Frühzeitiges Ausuferern ins rechte Vorland -->Uferrandstreifen erwerben, Profil aufweiten und naturnah gestalten. (Optional zusätzlich Gewässerlauf verlegen) (Kb-02)

~HQ 100 (D) (Rückstau ab HQ 10)

Anströmung durch Vorverlegen des Absturzes verbessern, Einlass aufweiten, ggf. größeren Rohrquerschnitt einbauen (Kb-02)

<HQ 5

<HQ 5 (D)

Profil aufweiten und naturnah gestalten (Kb-03)

HQ 20

Frühzeitiges Ausuferern ins linke Vorland --> Fläche erwerben und naturnah gestalten / Retentionsraum schaffen (Kb-04)

HQ 100 (D) (Rückstau ab HQ 10)

1. Verrohrung Kastenprofil: Leistungsfähigkeit 4,3 - 4,4 m<sup>3</sup>/s (aus "Planung und Teilverlegung des Kettelerbaches").  
2. Im Anschluss Aufteilung in NW/MW-Abfluss mit DN400 (~0,2 m<sup>3</sup>/s) und HW-Abfluss mit DN1300 (~4,6 m<sup>3</sup>/s)

Gitter von Auslauf Sollesiepen schließen (Kb-04)

