

Engagementförderung Arnsberg

Geschäftsstelle für bürgerschaftliches Engagement

Petra Vorwerk-Rosenthal

AKIS im HSK

Marion Brasch

0.1 Bürgermeisteramt

- 0.1.1 Bürgermeisterbüro und Ratsangelegenheiten
- 0.1.2 Gleichstellungsstelle
- 0.1.3 Bürgerinformation und -beteiligung
- 0.1.4 Engagementförderung Arnsberg | AKIS im HSK

0.2 Personalrat

0.3 Örtliche Rechnungsprüfung

0.4 Justizariat | Beteiligungen

Z Zukunftsagentur | Stadtentwicklung

1 Allgemeine und soziale Bürgerdienste

- 1.0 Fachbereichsbüro
- 1.1 Bürger-Service
 - 1.1.1 Stadtbüro
 - 1.1.2 Standesamt
 - 1.1.3 Arnsberg-Telefon
 - 1.1.4 Wohngeldstelle
 - 1.1.5 Rentenstelle
 - 1.1.6 Wahlen
- 1.2 Amt für Grundsicherung | Jobcenter
- 1.3 Büro für Zuwanderung u. Integration
- 1.5 Wendepunkt (**ohne BE, AKIS, Zukunft Alter**)
- 1.6 Sicherheit | Ordnung | Feuerwehr und Rettungsdienst
 - 1.6.1 Sicherheit | Ordnung | Straßenverkehrsbehörde
 - 1.6.2 Feuerwehr | Rettungsdienst

2 Kultur, Sport, Weiterbildung, Tourismus

- 2.0 Fachbereichsbüro
- 2.1 Kulturbüro
- 2.2 Stadtbücherei
- 2.3 Stadtarchiv
- 2.4 Volkshochschule
- 2.5 Sportbüro
- 2.6 Tourismus: Verkehrsverein Arnsberg e.V.

3 Schule, Jugend, Familie

- 3.0 Fachbereichsbüro
- 3.1 Fachdienst Schule
- 3.2 Kindertagesbetreuung
- 3.3 Kinder- und Jugendförderung
- 3.4 Jugendhilfedienst

4 Planen, Bauen, Umwelt

- 4.0 Fachbereichsbüro
- 4.1 Kundenzentrum Planen | Bauen | Umwelt
- 4.2 Stadt- und Verkehrsplanung
- 4.3 Bauen
- 4.4 Immobilienbewertung und Geodatenservice
- 4.5 Umwelt
- 4.6 Bodenmanagement (**ehem. 7.2.5 Liegenschaften**)

5 Wirtschaft

- 5.0 Fachbereichsbüro
- 5.1 Kundenzentrum Wirtschaft: Dienstleistung
- 5.2 Kompetenzzentrum Wirtschaft: Innovation
- 5.3 Stadt- und Standortmarketing: Präsentationen

6 Technische Dienste

- 6.0 Steuerung, Finanzen, Controlling, Verwaltung
- 6.1 Grünflächenmanagement (Grünflächen | Friedhöfe | Forst
- 6.2 Abfallwirtschaft | Stadtreinigung | Logistik

7.1 Interner Service

- 7.1.0 Fachbereichsbüro
- 7.1.1 Personalbüro
- 7.1.2 Organisation/Projektmanagement
- 7.1.3 Information und Kommunikation
- 7.1.4 Arbeitssicherheit
- 7.3 Immobilien-Service-Arnsberg

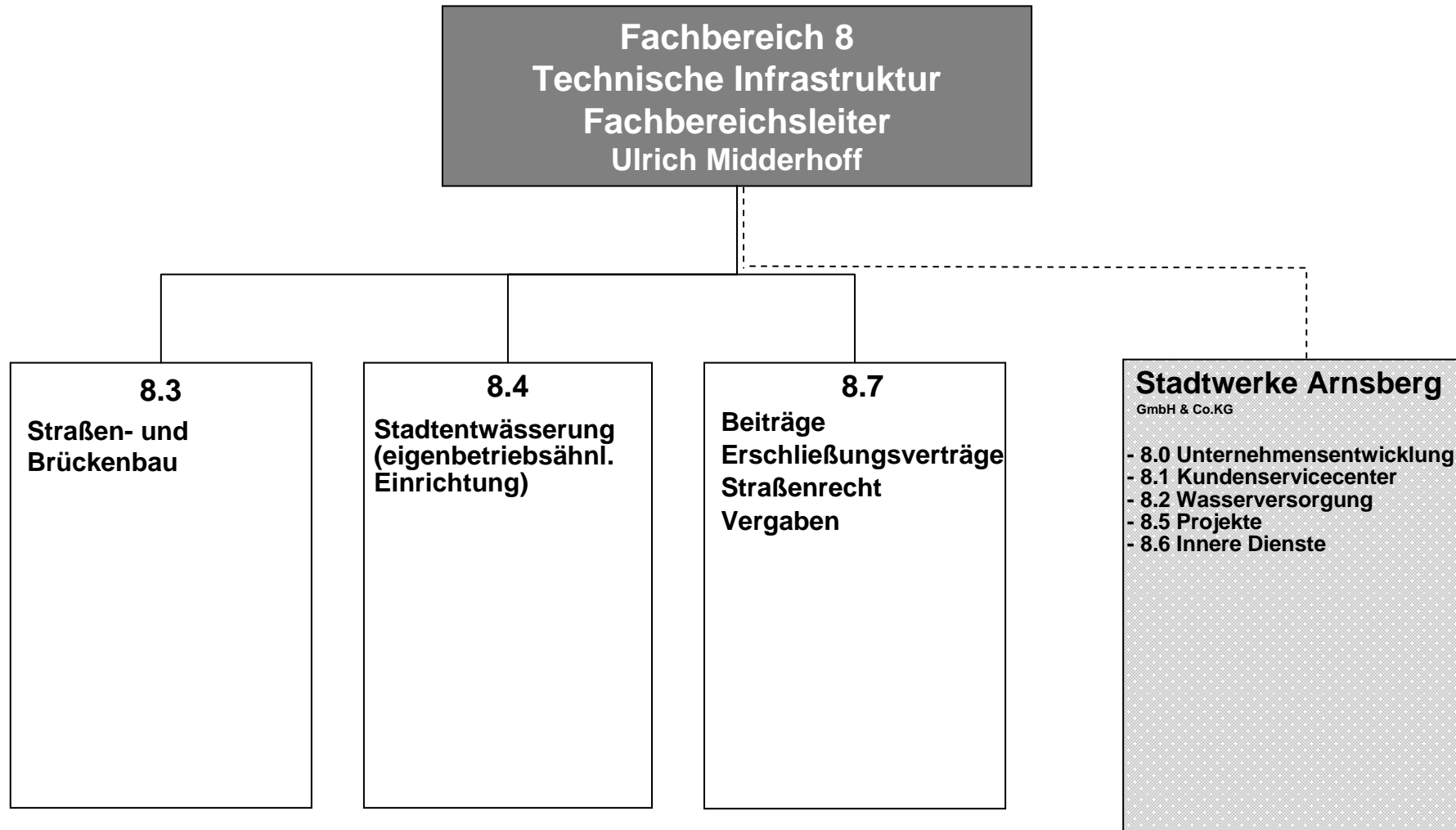
7.2 Finanzdienste

- 7.2.1 Kämmerei
- 7.2.2 Steuerwesen
- 7.2.3 Stadtkasse
- 7.2.4 Vollstreckungs- und Inkassodienst

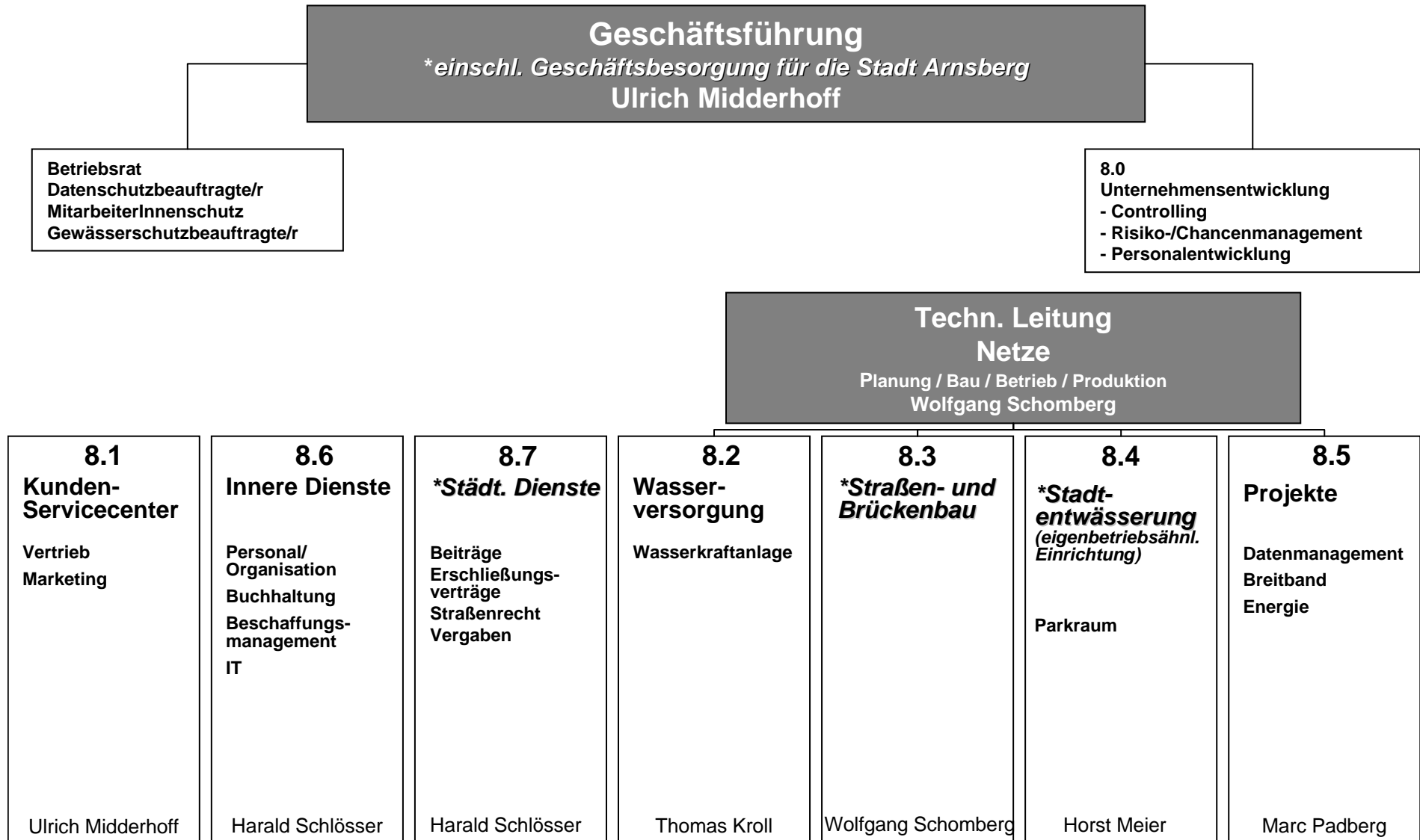
8 Technische Infrastruktur

- 8.3 Straßen- und Brückenbau
- 8.4 Stadtentwässerung | Parkraum
- 8.7 Städtische Dienste | Beiträge | Erschließungsverträge | Straßenrecht | Vergaben
- Stadtwerke Arnsberg**
- 8.0 Unternehmensentwicklung
- 8.1 Kundenservicecenter | Vertrieb | Marketing
- 8.2 Wasserversorgung | Wasserkraftanlage
- 8.5 Projekte | Datenmanagement | Breitband | Energie
- 8.6 Innere Dienste | Personal/Organisation | Buchhaltung | Beschaffungsmanagement | IT

Stadt Arnsberg



Stadtwerke Arnsberg



*Geschäftsbesorgung für die Stadt Arnsberg