



# Fahrplan klimaneutrales #arnsberg2030

Werkstatt 3: Konzepttest





# Fahrplan #arnsberg2030

Motivation und Zielsetzung

(Sebastian Witte, Klaus Fröhlich)





# Ablauf



klimaneutrales #arnsberg2030

18:00 Begrüßung

18:10 Motivation und Zielsetzung (Impuls)

18:20 Auf dem Weg zur Klimaneutralität - Ziele für Arnberg (Impuls)

19:00 Einführung in die Workshopphase „Konzepttest“

20:45 Ausblick

21:00 Abschluss



# Das Team



Bernd Tenberg



Kristine Braun



Christian Kleinschmidt



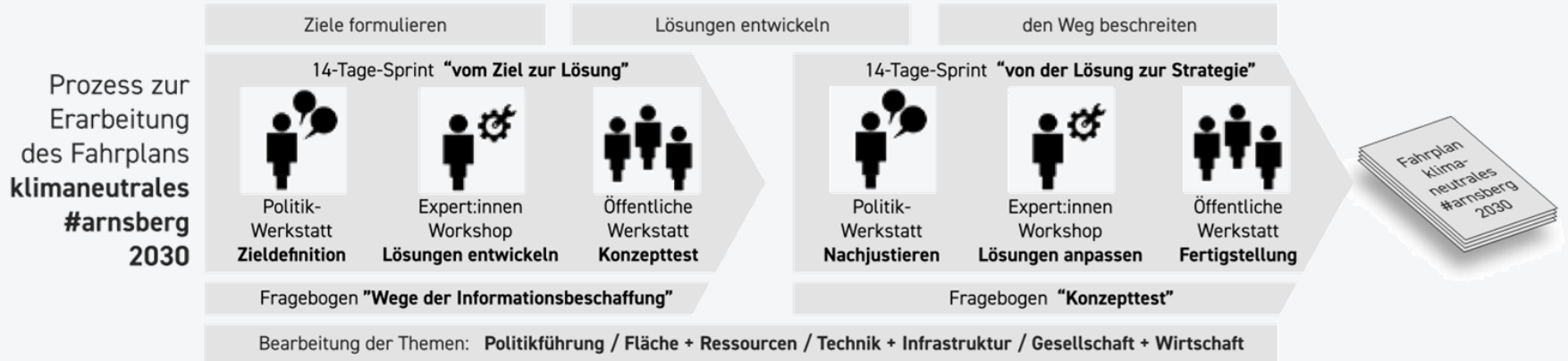
Patrick Lehnen



Janine Grimm

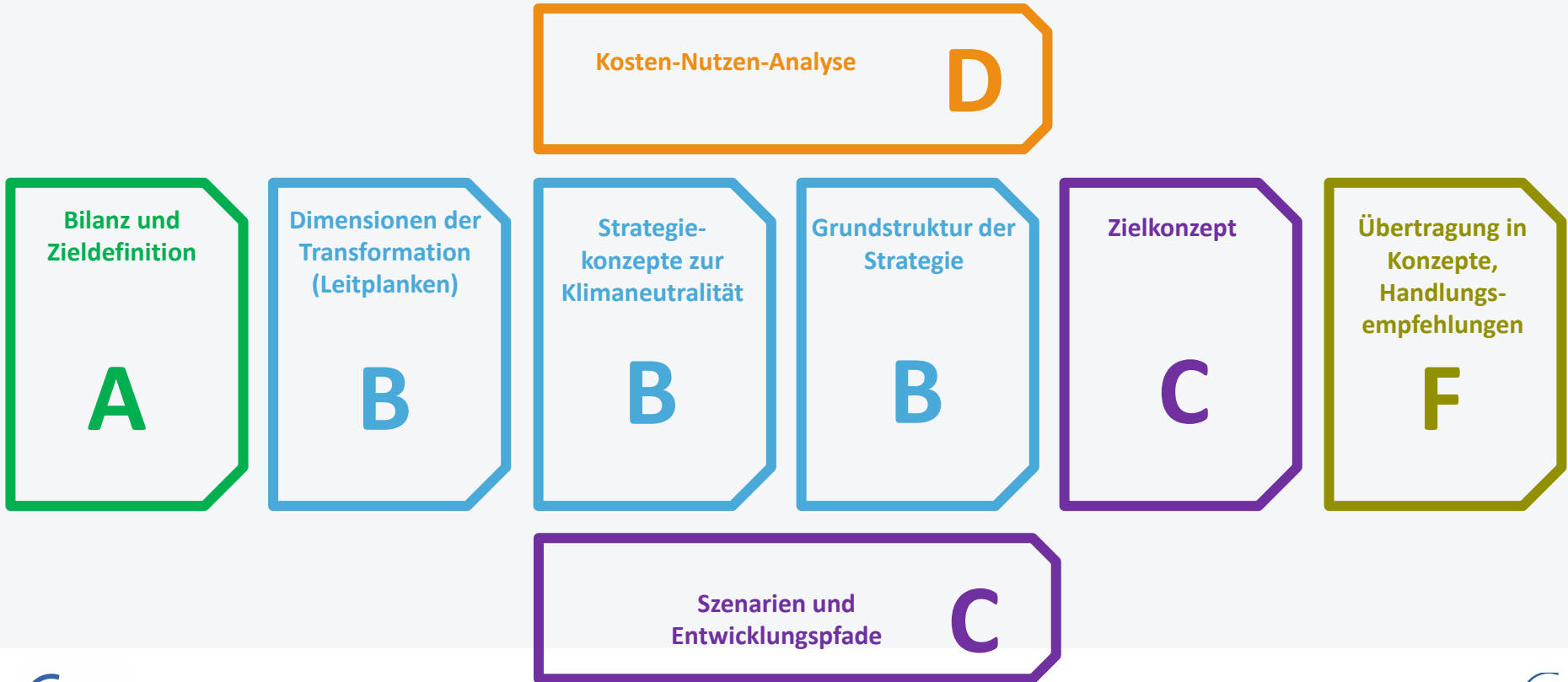
# Wie können Sie sich beteiligen?

## E. Beteiligung im Rahmen der Erstellung der Roadmap



- Fragebogen „Wege der Informationsbeschaffung“
- Fragebogen „Konzepttest“
- Veranstaltungen 17.8. und 19.10.

# Welche Bausteine gehören zur „Strategie“?





# Fahrplan #arnsberg2030

Auf dem Weg zur Klimaneutralität - Ziele für Arnsberg  
(Bernd Tenberg)





Auf einer Skala von 1 – 10: Wie schätzen  
Sie Ihr klimaschonendes Verhalten im  
Alltag ein?





Was würden Sie als erstes tun, um sich um einen Wert zu verbessern?



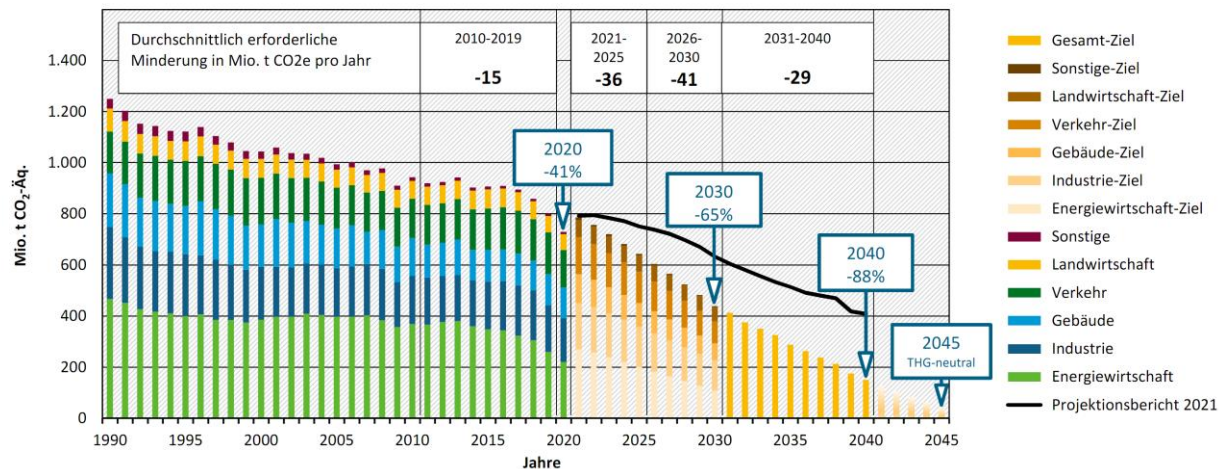
Eine Strategie beschreibt den Weg  
zum Erreichen eines Ziels!



# Klimaziele national

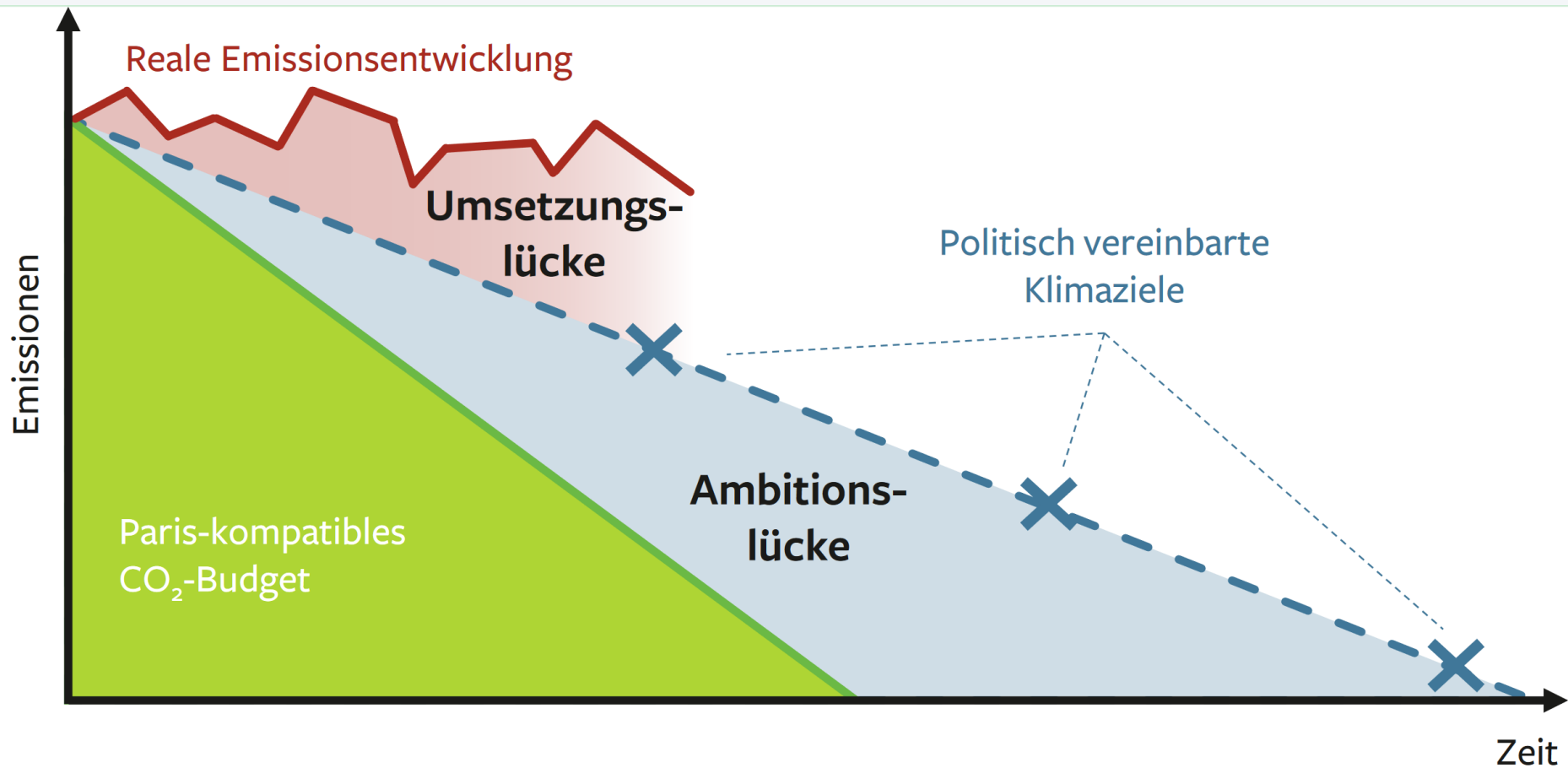
Die Minderungsziele aus dem Klimaschutzgesetz für die Jahre 2030 und 2040 werden bei Fortschreibung des Trends deutlich verfehlt.

Entwicklung der gesamten Treibhausgasemissionen nach Quellbereichen (1990–2045)



	2030	2040
Minderungsziele	- 65%	- 88%
Minderungstrends	- 49%	- 67%

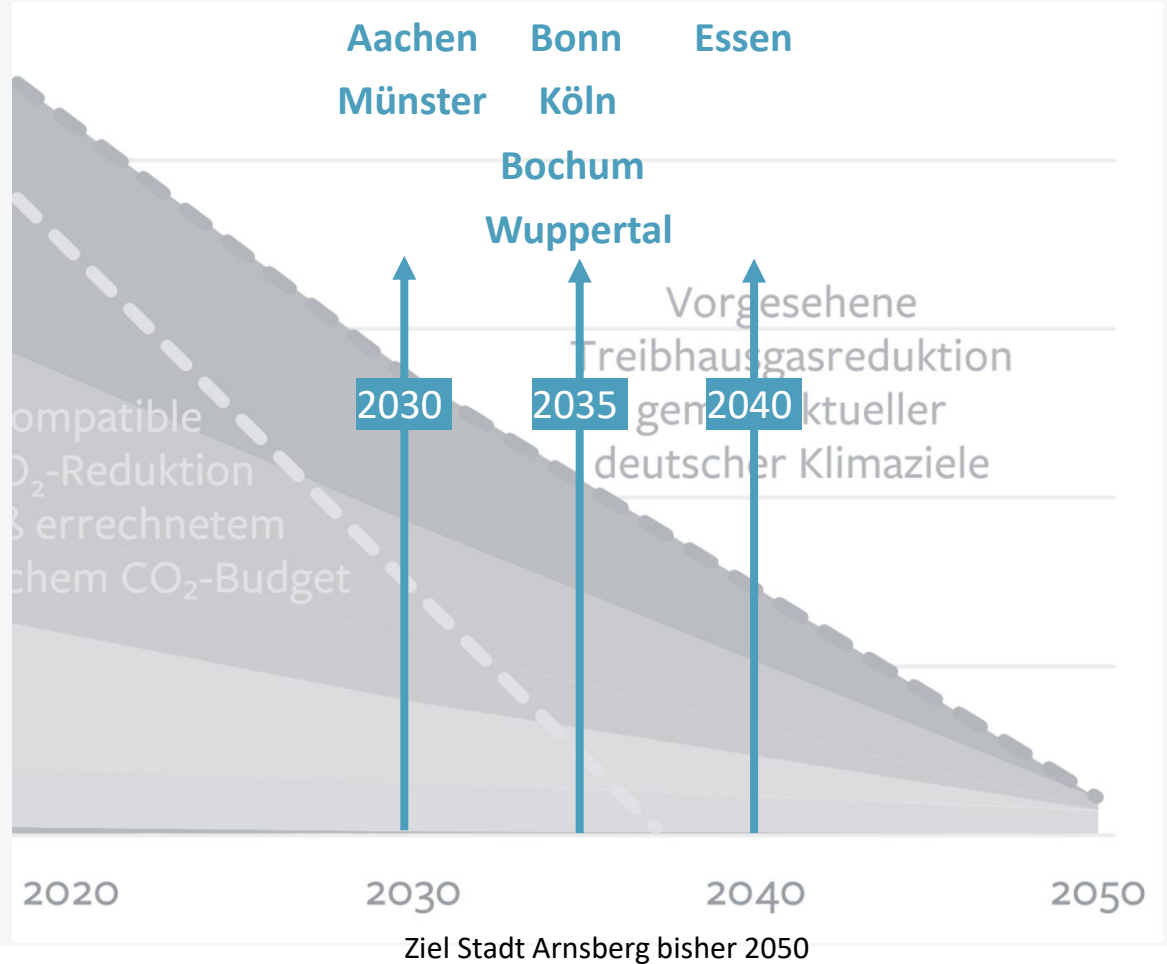






Kommunen  
machen sich auf  
den Weg, die  
Ambitionslücke zu  
schließen!

Auswahl aus laufenden Projekten



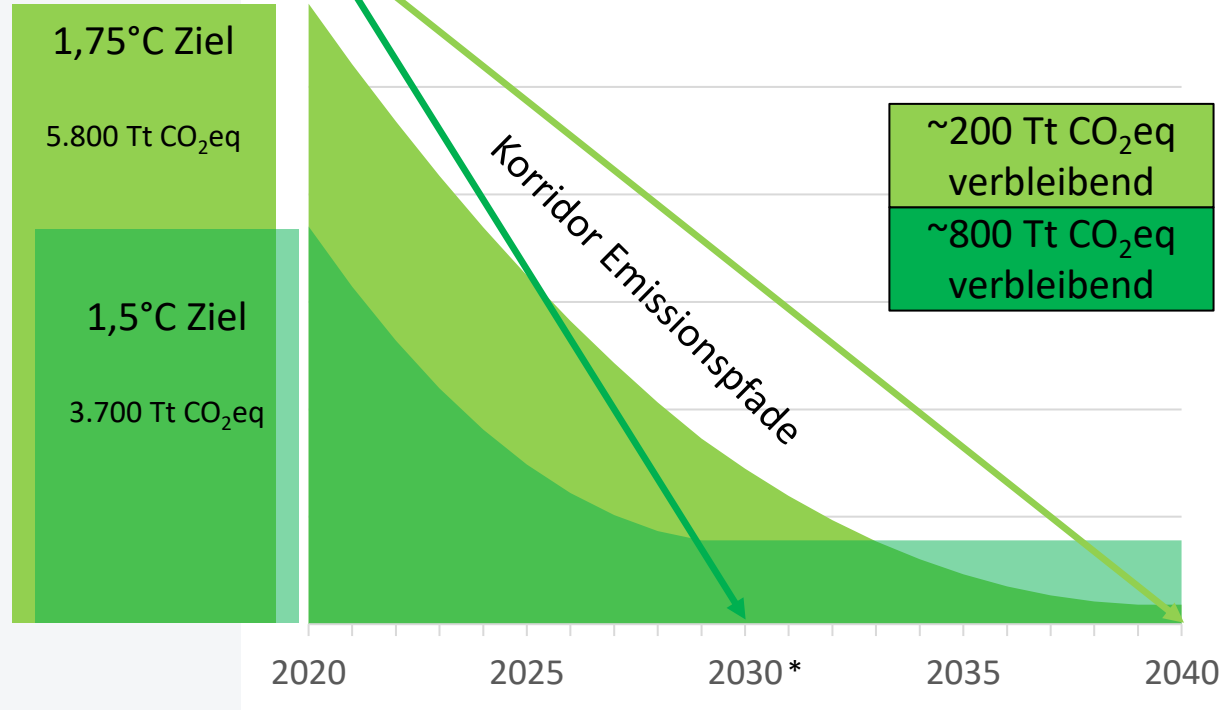


# Lineare Reduktionspfade

- Prozentuale (politische) Reduktionsziele sind kein ausreichendes Maß zur Überprüfung der Zielerreichung.
- Ergänzend hierzu müssen aus den Temperaturzielen abgeleitete CO<sub>2</sub> – Budgets eingehalten werden

Arnsberg: Emissionen Status Quo:

ca. 562 Tt CO<sub>2</sub>eq/a



\*Berücksichtigung Kompensation ab 2030 -> 28 Tt/a



# Empfehlung Bilanzgrenzen

Territorialbilanz

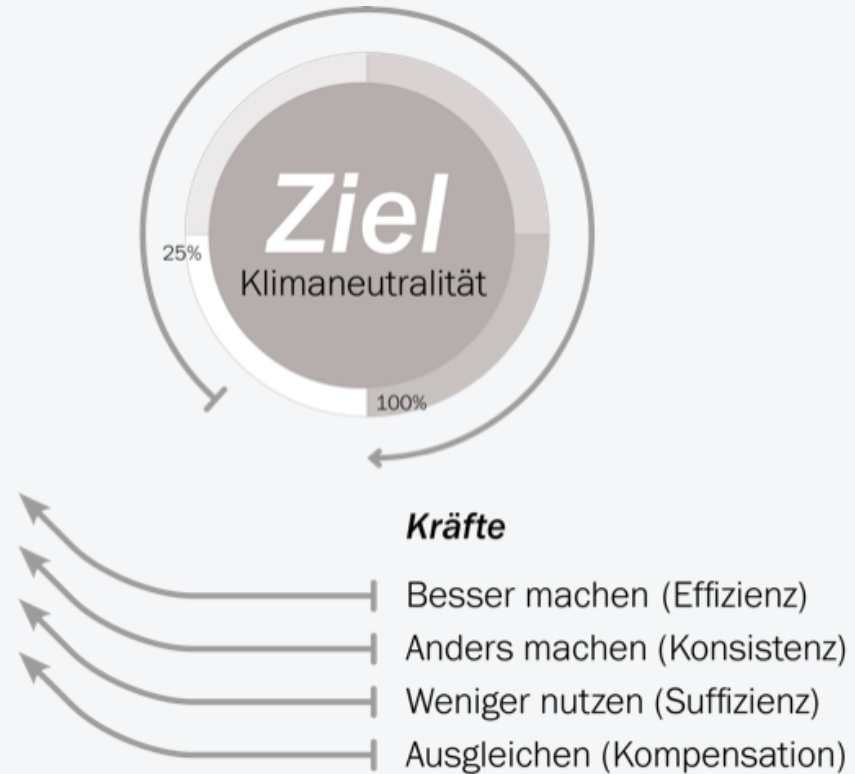
Die **energetischen CO<sub>2</sub>-Emissionen** der Stadt Arnsberg liegen bei **rund 562 Tausend Tonnen pro Jahr.**



Energetische Emissionen  
(BISKO-Bilanz der Stadt Arnsberg)

Nicht energetische Emissionen

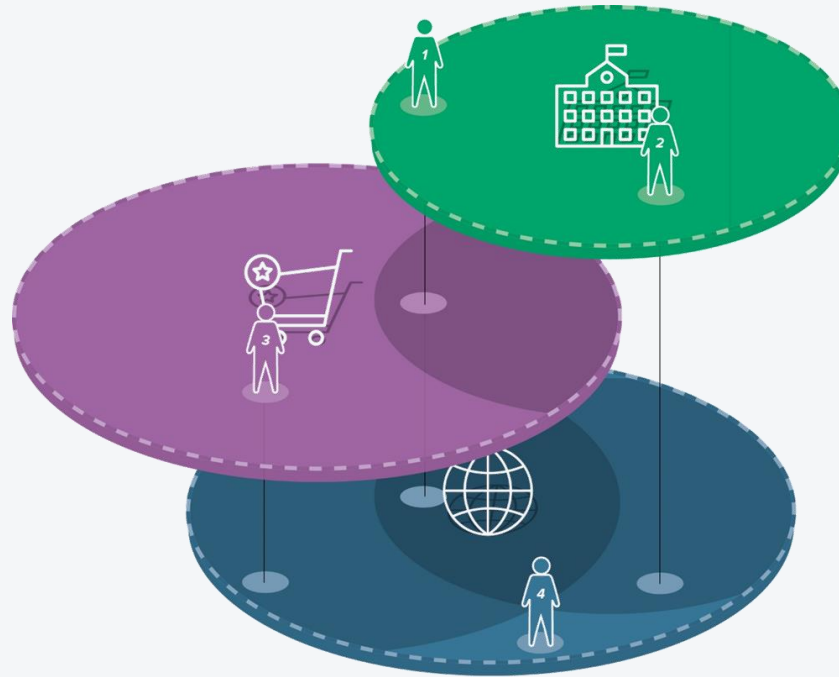
# Strategien zum Erreichen der Klimaneutralität







## Entscheidungsebenen



3 ENTSCHEIDUNGSEBENEN:

**Stadt**

**Marktakteur\*innen**

**Land, Bund, EU**

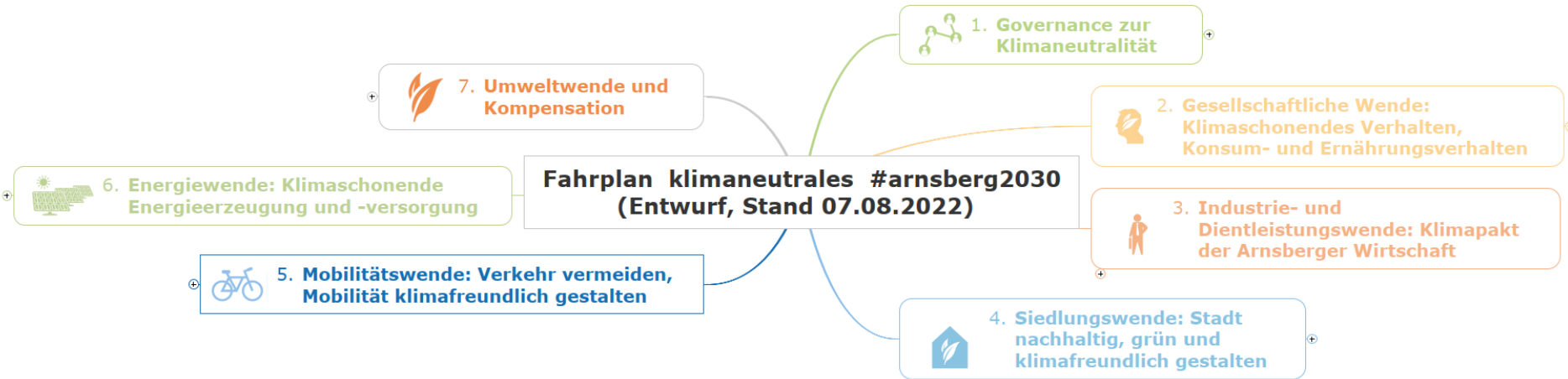


# Einführung in die Workshopphase

Konzepttest



# Struktur Strategiekonzept (Entwurf)



## Bezug Nachhaltigkeitsstrategie

**Gesellschaftliche Wende** => 3 Gesundheit und Wohlergehen, 2 Kein Hunger, 12 Nachhaltiger Konsum und Produktion

**Industrie- und Dienstleistungswende** => 9 Industrie, Innovation und Infrastruktur

**Siedlungswende** => 11 Nachhaltige Städte und Gemeinden

**Mobilitätswende** => 13 Maßnahmen zum Klimaschutz

**Energiewende** => Bezahlbare und saubere Energie

**Umweltwende** => 15 Leben an Land

# Projektbeschreibung (Konsumwende)

- Stellen Sie sich vor, in Ihrem Haushalt geht ein elektrisches Gerät kaputt – zum Beispiel eine Kaffeemaschine, eine Gartenteichpumpe oder ein Rasenmäher. Anstatt das defekte Gerät durch ein neues Gerät zu ersetzen, möchten Sie es reparieren.
- In Ihrem Stadtteil stoßen Sie auf verschiedene Angebote. In einem „Repair Café“ treffen Sie auf ehrenamtliche Experten, die Sie mit Rat und Tat bei der Reparatur unterstützen. In der gemütlichen Atmosphäre des Cafés reparieren Sie Ihr Gerät und lernen dabei Menschen aus Ihrem Viertel kennen.
- Durch das „Repair Café“ werden Sie auf eine Tauschbörse in Ihrer Nachbarschaft aufmerksam gemacht. Über eine App finden Sie Tauschangebote und Tauschgebote von Menschen in Ihrer Nachbarschaft. Bücher tauschen, Werkzeug ausleihen, Babysitten – das Angebot ist groß. Sie entscheiden sich daher dafür, auf den Kauf eines neuen Rasenmähers zu verzichten und diesen über die Tauschbörse zu leihen. Im Gegenzug bieten Sie ein Gerät oder einer Dienstleistung an (z.B. Nachhilfe geben).
- Hierdurch leisten Sie einen aktiven Beitrag zur Reduzierung des Ressourcenverbrauchs – die Müllmengen reduzieren sich. Darüber hinaus schonen Sie durch den Verzicht auf die Neuanschaffung Ihren Geldbeutel.



# Schmetterlingsrunde



Konzepttest: Die Akzeptanz prüfen!



# Die Leitfragen

- **Wie bewerten Sie die vorgestellte Idee?**  
-> Antwortmöglichkeit auf einer Skala 1 – 5 (1=eher nicht gut, 5=eher sehr gut) (Skala)
- **Was müsste passieren, damit die Idee auf eine „5“ kommt?**  
(Freitextfeld)
- **Passt die vorgestellte Idee zu Arnsberg?**  
-> Antwortmöglichkeit auf einer Skala 1 – 5 (1=eher nein, 5=eher ja) (Skala)
- **Wie wahrscheinlich ist es, dass Sie die Idee empfehlen, selber nutzen oder umsetzen?**  
-> Antwortmöglichkeit auf einer Skala 1 – 5 (1=eher unwahrscheinlich, 5=eher wahrscheinlich) (Skala)
- **Was würden Sie davon halten, wenn die Idee in Arnsberg bzw. in Ihrem Quartier umgesetzt würde?**  
-> Antwortmöglichkeit auf einer Skala 1 – 5 (1=eher negativ, 5=eher positiv) (Skala)
- **Welche Ideen und Anregungen haben Sie? Haben Sie Ergänzungen?**  
-> Freitextfeld



# Ausblick und Abschluss





Vielen Dank für Ihre Aufmerksamkeit!