

LEADER *sein!*

Bürgerregion am Sorpesee

Die Förderperiode 2023-2027

Wissenswertes
zur Förderung
von Projekten

**DEINE DEINE
REGION IDEEN**



ARNSBERGER MODELL

Baukultur



DIE LEADERsein! - BÜRGERREGION AM SORPESEE

Ab sofort ist die Einreichung von Projektideen möglich!

Seit Mitte Dezember 2022 liegt dem Regionalmanagement der LEADERsein!-Region der Förderbescheid für die **Förderperiode 2023-2027** vor.

Damit ist der Weg frei, um nach Beendigung der ersten Förderperiode (2016-2022) auch zukünftig in den Kommunen Arnsberg, Balve, Neuenrade und Sundern neue LEADER-Projekte realisieren zu können und damit die Bürgerregion am Sorpesee zukunftsfähig und nachhaltig weiterzuentwickeln.

Bis Ende 2029 stehen zunächst **3,1 Mio. Euro an Fördermitteln** für die Region zur Verfügung.

Die Grundlage und Orientierung für die einzelnen LEADERsein!-Projekte bildet die **Regionale Entwicklungsstrategie (RES)** mit ihrem Zielsystem, bestehend aus den vier Handlungsfeldern und den hierauf aufbauenden Handlungsfeldzielen.

JUNGsein!

ZUSAMMENsein!

KLIMAKLUGsein!

BEWEGTsein!

Ab sofort können nun alle (z. B. Vereine, Initiativen, aber auch Privatpersonen), die ein für die LEADERsein!-Bürgerregion geeignetes Projekt realisieren möchten, ihre **Projektskizze einreichen**.

Hierzu empfiehlt sich ein Vorab-Termin mit dem Regionalmanagement der LEADERsein!-Bürgerregion, um die Projektidee, deren Ausgangssituation und Zielsetzung für eine Präsentation in der Expertis-Gruppe und für eine Entscheidung durch die Lokale Aktionsgruppe (LAG) konkretisieren zu können (vgl. **Von der Idee zum Projekt** auf der Rückseite dieser Broschüre).

Neben der **Projektbeschreibung** mit den einzelnen geplanten **Projektbausteinen und Maßnahmen** sollten geplante **Kooperationen mit Dritten** dargestellt werden. Wichtig für eine Beurteilung der Förderfähigkeit ist darüber hinaus insbesondere die **Einordnung des Projektes in die Handlungsfelder der Regionalen Entwicklungsstrategie (RES)**.



Regionale Entwicklungsstrategie (RES)
(c) LEADERsein! Regionalmanagement

LEADER WIRD GEFÖRDERT DURCH:



Hier investiert Europa in die ländlichen Gebiete
Gefördert durch das Land Nordrhein-Westfalen und den Europäischen
Landwirtschaftsfonds für die Entwicklung des ländlichen Raums (ELER)

DIE LEADERSEIN! - BÜRGERREGION AM SORPESEE

Wichtig zu wissen und zwingend zu beachten!

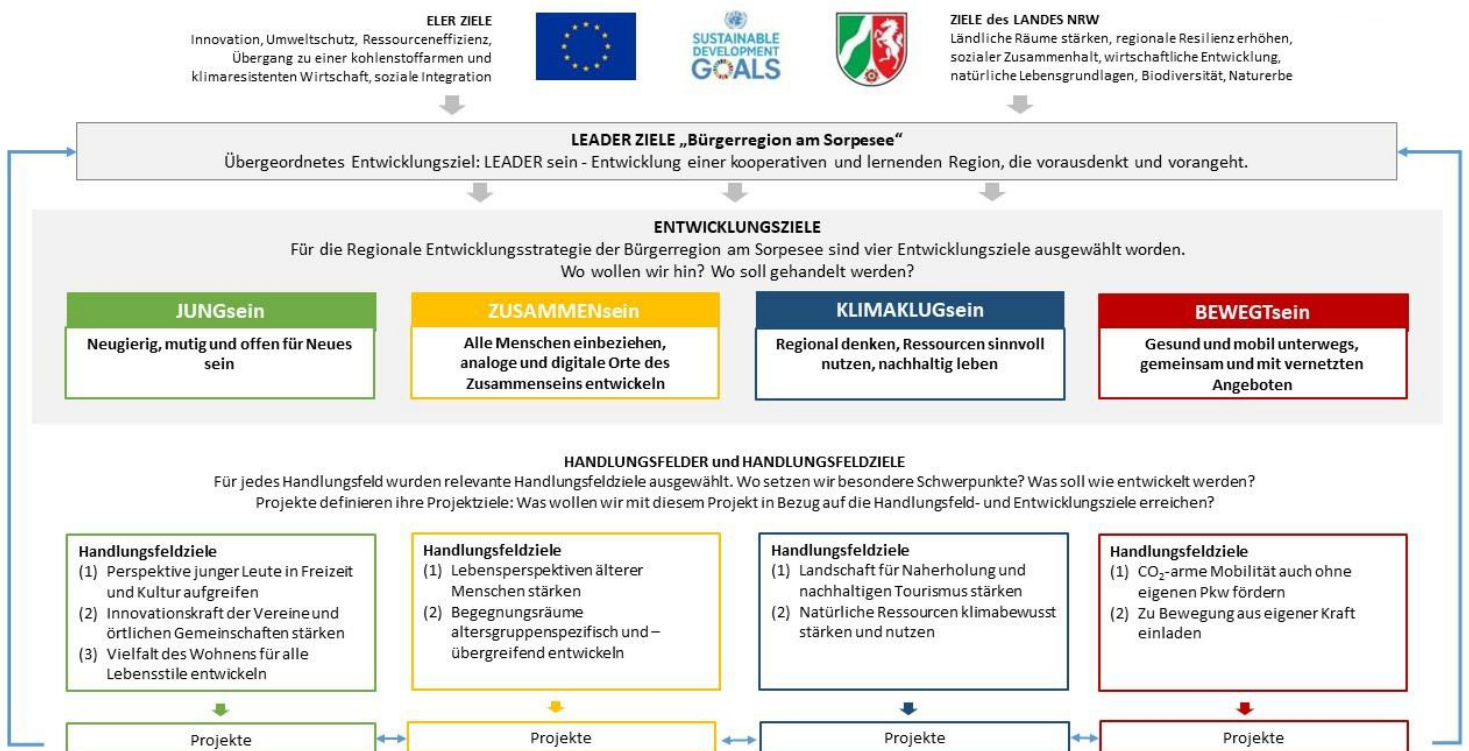
Zur Antragstellung von Projektideen ist auch eine **Übersicht der voraussichtlichen Gesamtkosten**, unterteilt nach Bausteinen bzw. Maßnahmen vorzunehmen. Dabei ist auch der voraussichtliche **Eigenanteil** anzugeben, der unter bestimmten Voraussetzungen **30% der förderfähigen Gesamtkosten** beträgt. Hierbei ist die Anrechnung bestimmter Eigenleistungen möglich.

Erst nach einer positiven Entscheidung der LAG ist eine **Antragstellung auf Förderung bei der Bezirksregierung Arnsberg** (über das Regionalmanagement) möglich. Hierzu sind **Vergleichsangebote** zu den einzelnen Projektbausteine als Grundlage des Förderantrages einzuholen.

Wichtig und **wesentliche Voraussetzung** für eine Antragstellung und Förderung von Projekten ist, **dass mit den Maßnahmen - auch in Teilen - noch nicht begonnen wurde!** Hier bedarf es zunächst eines Bewilligungsbescheides durch die Bezirksregierung Arnsberg.

Es wird daher dringend empfohlen, sich **möglichst frühzeitig mit dem Regionalmanagement** der LEADERsein!-Bürgerregion am Sorpesee **in Verbindung zu setzen**.

Zielsystem LEADERsein! „Bürgerregion am Sorpesee“



Zielsystem der LEADERsein!-Bürgerregion
(c) LEADERsein! Regionalmanagement



Ein Kooperationsprojekt der Städte
Arnsberg, Balve, Neuenrade und Sundern

Von der Idee zum Projekt



LEADERsein! e. V. - Bürgerregion am Sorpensee

REGIONALMANAGEMENT
Leonie Loer | Annika Kabbert
02375 93736 -33/-34
info@leadersein.de

www.leadersein.de

ZIELE FÜR NACHHALTIGE ENTWICKLUNG

17 ZIELE, DIE UNSERE WELT VERÄNDERN

www.17ziele.de

(c) Februar 2023
#nachhaltigesarnsberg
www.arnsberg.de/leader

Stadt Arnsberg
Zukunfts- und Strategiebüro Nachhaltigkeit
Nachhaltige Stadt- und Dorfentwicklung